

**URC** Utility Relay Company

# AC-PRO-II<sup>MD</sup>

## UNITÉ MICROCONTRÔLEUR AVEC DÉCLENCHEUR INTÉGRÉ

Le AC-PRO-II<sup>MD</sup> est 55 % plus petit et inclut toutes les fonctions du modèle antécédent. En plus des fonctions standards long-terme, court-terme, instantanée et défaut à terre, L'AC-PRO-II<sup>MD</sup> inclut aussi :

- Surcharge de neutre
- Déclencheur/alarme de basse tension\*
- Déclencheur/alarme de haute tension\*
- Horodatage d'évènements
- Détecteur breveté Sluggish Breaker<sup>MD</sup>
- Capture d'oscillogramme
- Relais d'alarme avec configuration
- Alarme/déclencheur de perte de phase/phase de rattrapage\* (protège contre le fonctionnement en monophasé)

\*Exige l'option VDM

### Complètement rétrocompatible

Les prises médianes, les actionneurs et les faisceaux de câblage du modèle original AC-PRO<sup>MD</sup> sont transférables aux modèles AC-PRO-II<sup>MD</sup>

### Communications

Le RTU 485 est standard.

### Programmation

Les paramètres sont programmés avec l'affichage multi-ligne DELO et les boutons « smart » pour changer les fonctions selon les informations affichées. Toutes les fonctions sont entrées avec des paramètres simples (aucun pourcentage ou multiplicateur requis).

### Affichage multiligne DELO

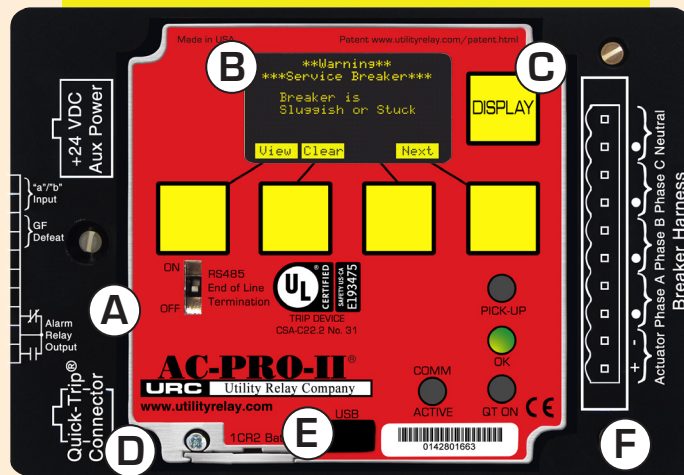
L'affichage multiligne facile à lire offre une surveillance en temps réel des courants 3-phases, neutre et défaut à terre. La section d'affichage a une option de rotation qui permet l'adaptation de l'unité déclencheur avec différentes configurations de coupe-circuit.

### Donné de dernier évènement déclencheur

L'unité déclencheur conserve toutes les données des huit derniers évènements. Ces données incluent l'heure et la date, le type de déclenchement, la tension et l'oscillogramme de chaque évènement.

### Port USB

Le port USB frontal isolé électriquement permet un accès facile aux réglages de protection et de données de déclenchement. Il est muni de la fonction de transfert et téléchargement des réglages de l'unité déclencheur et permet d'engager l'unité déclencheur rapidement.



**A** LE SIMULATEUR DE TERMINAL SATELLITE (RTU) RS485 MODBUS EST STANDARD

**B** AFFICHAGE MULTILIGNE DELO FACILE À LIRE

LA ROTATION DE L'AFFICHAGE EST POSSIBLE  
**C** POUR OFFRIER UNE VARIÉTÉ D'OPTIONS D'INSTALLATIONS

**D** PROTECTION ARC ÉLECTRIQUE QUICK-TRIP<sup>MD</sup>

**E** CONNECTEUR USB ISOLÉ ÉLECTRIQUEMENT

COMPLÈTEMENT COMPATIBLE AVEC LES  
**F** ACTIONNEURS & FAISCEAUX DE CÂBLAGE ORIGINAL AC-PRO<sup>MD</sup>

### Option d'autodiagnostic

Le témoin vert DEL indique que l'unité déclencheur est opérationnelle. Cette option offre :

- La surveillance continue de l'unité déclencheur
- Vérifie la connexion de l'actionneur
- Surveille les routines de logiciels
- Surveille le microcontrôleur
- Mode de diagnostic

### Opération 50 Hz ou 60 Hz

L'utilisateur de l'AC-PRO-II<sup>MD</sup> peut sélectionner l'option de 50 Hz ou 60 Hz.

### Construction

- Revêtement conforme des cartes de circuits imprimés
- Membrane de pavé numérique résistante aux contaminations
- Toutes les enveloppes sont de métal ou nickelées

### Garantie

Tous les AC-PRO-II<sup>MD</sup> ont une garantie limitée de 2 ans.

REV 11.15.17

888.289.2864 | UTILITYRELAY.COM | URCSALES@UTILITYRELAY.COM



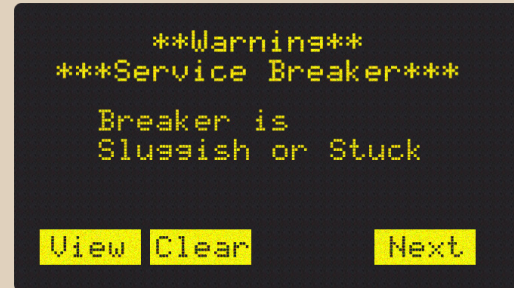
## La tension, la puissance et les données énergétiques

Quand le traitement de données est requis, le diviseur de tension (Voltage Divider Module – VDM) est attaché à l'arrière de l'unité déclencheur AC-PRO-II<sup>MD</sup>. Les données VDM suivantes sont disponibles sur l'affichage et par communication RS485 Modbus RTU.

- Tension
- KW
- KVA
- KWHr & KVAHr
- Facteur de puissance

## Détection de Sluggish Breaker<sup>MD</sup>

Le détecteur breveté Sluggish Breaker<sup>MD</sup> capture la durée du mécanisme de tous les déclenchements, et inclut le « premier déclenchement » et détermine si l'entretien est requis pour le mécanisme du coupe-circuit. La capture de la durée du mécanisme de la première opération est cruciale puisque les opérations suivantes sont plus rapides après l'activation du mécanisme de coupe-circuit. Si la durée des opérations du mécanisme est excessive, l'alarme de l'AC-PRO-II<sup>MD</sup> se déclenche et indique que l'entretien est requis.



## Déclencheur rapide QUICK-TRIP<sup>MD</sup>

L'AC-PRO-II<sup>MD</sup> est manuellement contrôlé par le système de protection électrique ARC QUICK-TRIP<sup>MD</sup>. Lorsque le système est activé, les durées de déclenchement sont réduites, et lorsqu'il est désactivé, permet la coordination sélective entre les coupe-circuits. Un interrupteur QT2-Switch ou un affichage QT-Display-II<sup>MD</sup> est requis pour contrôler les opérations du QUICK-TRIP<sup>MD</sup>.

## SAFE-TRIP<sup>MD</sup>

L'appareil portatif SAFE-T-TRIP<sup>MD</sup> permet le déclenchement sécuritaire du coupe-circuit par l'opérateur sans avoir à être présent directement devant l'appareillage de connexion. Lorsque requis, connecter le SAFE-T-TRIP<sup>MD</sup> dans le port USB situé sur l'avant de l'AC-PRO-II<sup>MD</sup> ou du QT-Display-II<sup>MD</sup>.

Le SAFE-T-TRIP<sup>MD</sup> aide à capturer le « premier déclenchement » du système de détection Sluggish Breaker<sup>MD</sup> en déclenchant le coupe-circuit avant de le retirer de son compartiment.



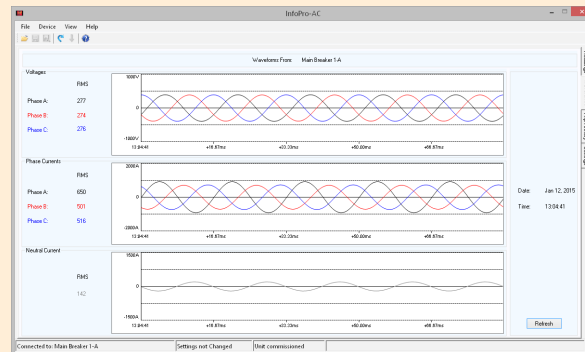
## Logiciel InfoPro-AC

Le InfoPro-AC est une interface graphique pour les utilisateurs, disponible gratuitement pour faciliter l'interface entre l'ordinateur et l'Ac-PRO-II<sup>MD</sup>.

La connexion entre l'ordinateur et le port USB est située sur le devant de l'AC-PRO-II.

L'InfoPro-AC inclut les caractéristiques suivantes :

- Les réglages AC-PRO-II<sup>MD</sup> (Transfert et téléchargement)
- Les oscillogrammes sur demande
- La lecture de la tension, du courant et de l'alimentation sur demande
- Les données des huit derniers déclenchements, ce qui inclut les oscillogrammes
- Enregistre les données des déclenchements, de réglages et des oscillogrammes pour une utilisation ultérieure



888.289.2864 | UTILITYRELAY.COM | URCSALES@UTILITYRELAY.COM

